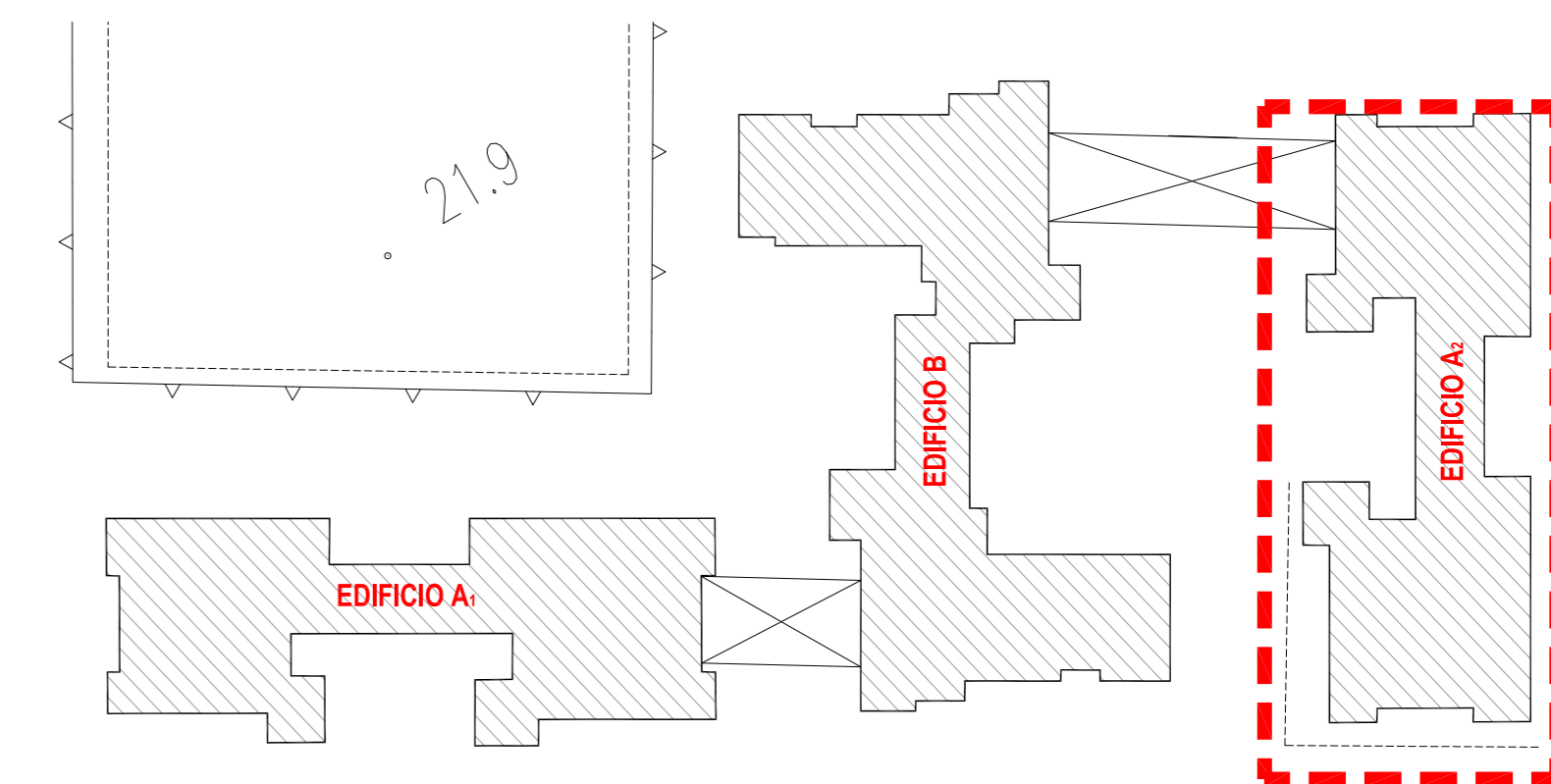
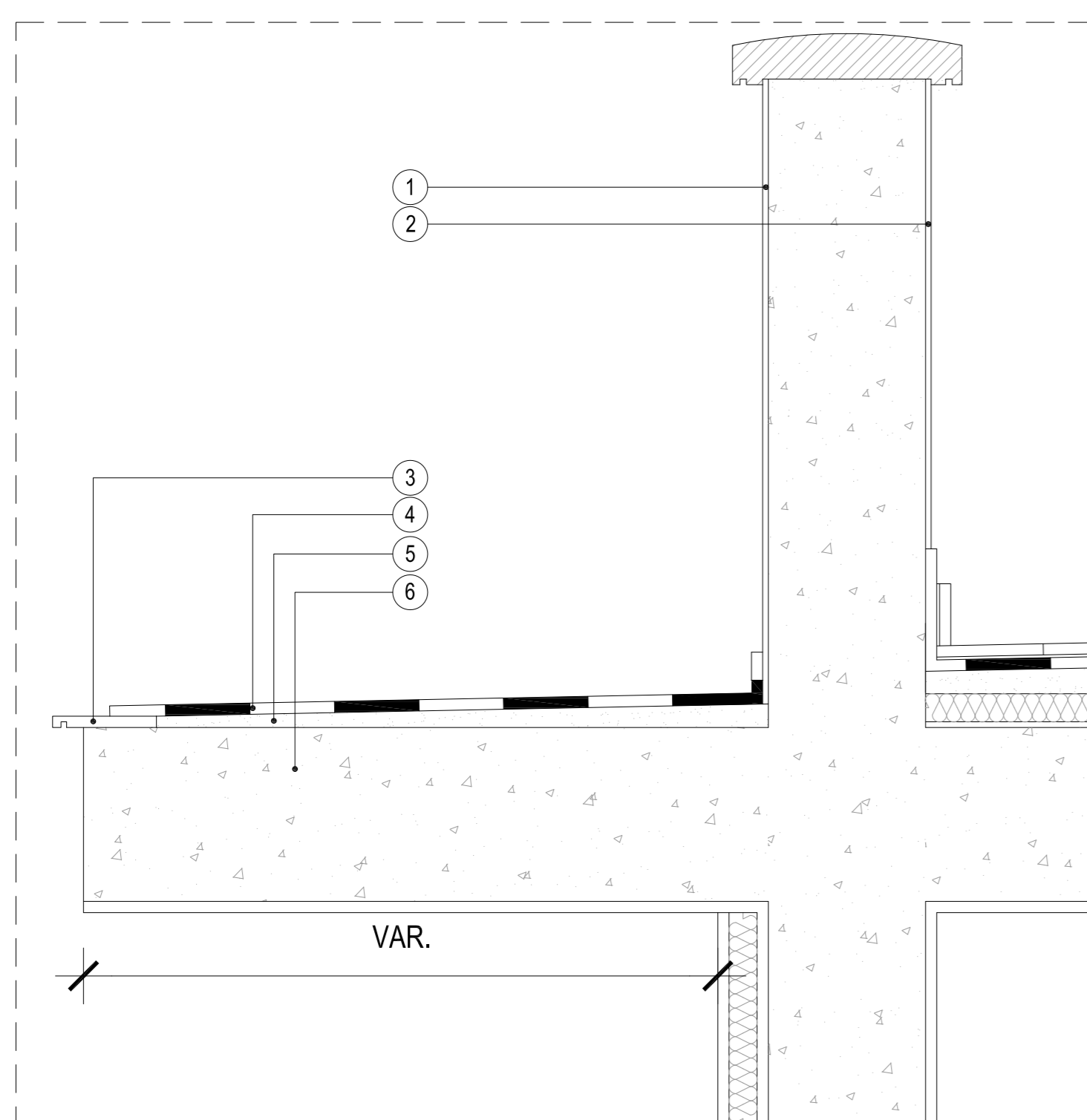


PIANTA COPERTURA
SCALA 1:100

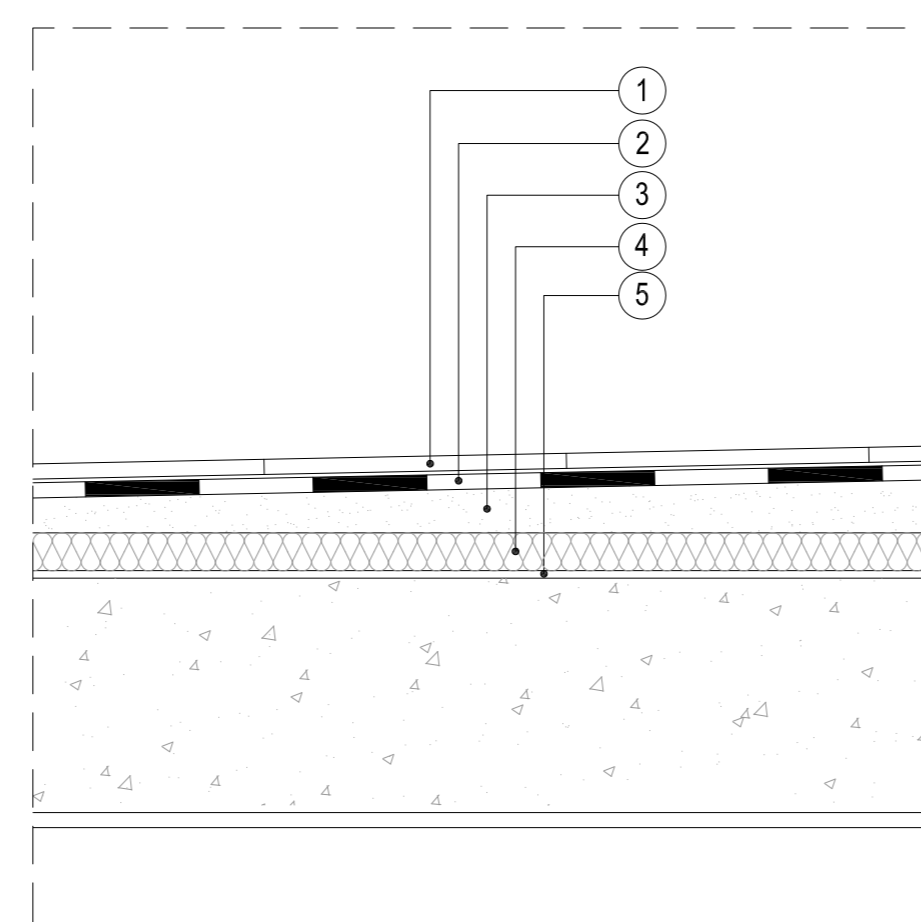


PLANIMETRIA GENERALE
SCALA 1:500



- 1 Strato di finitura (ART. 9.1.9.2 di E.P.)
- 2 Tinteggiatura per esterni (ART. 11.2.2 di E.P.)
- 3 Marmo spessore 2cm
- 4 Guaina con membrana (ART. 12.1.6 di E.P.)
- 5 Spianata di malta (ART. 12.1.1 di E.P.)
- 6 Esistente

PARTICOLARE IMPERMEABILIZZAZIONE PENSILINE DI COPERTURA
SCALA 1:10



- 1 Pavimentazione in marmette e sottostante strato di malta di allettamento (ART. 5.1 di E.P.)
- 2 Guaina bituminosa 4mm (ART. 12.1.3 di E.P.)
- 3 Massetto per pendenze isolante (ART. 12.2.2 di E.P.)
- 4 Isolante termoacustico spessore 50mm (ART. 12.2.5.1 e 12.2.5.2 di E.P.)
- 5 Telo barriera al vapore (ART. AN.13 di E.P.)

PARTICOLARE NUOVO PACCHETTO IMPERMEABILIZZANTE
SCALA 1:10



FOTO 1



FOTO 2

 <p>ISTITUTO AUTONOMO CASE POPOLARI DELLA PROVINCIA DI SIRACUSA</p>	
OGGETTO	LAVORI DI RIQUALIFICAZIONE ENERGETICA E MANUTENZIONE STRAORDINARIA NEL COMPLESSO EDILIZIO DI N.36 ALLOGGI DI E.R.P. IN PACHINO (SR) VIA MASCAGNI.
PROGETTO ESECUTIVO Lotto n.2 - Edificio A2	
TAVOLA 3	PIANTA COPERTURA EDIFICIO A2
MARZO 2017	<p>IL PROGETTISTA. Geom. Salvatore Carbone.</p> <p>IL R.U.P. Ing. Carmelo Uccello.</p>
<p>IL DIRIGENTE DELL'AREA TECNICA. Ing. Carmelo Uccello.</p>	