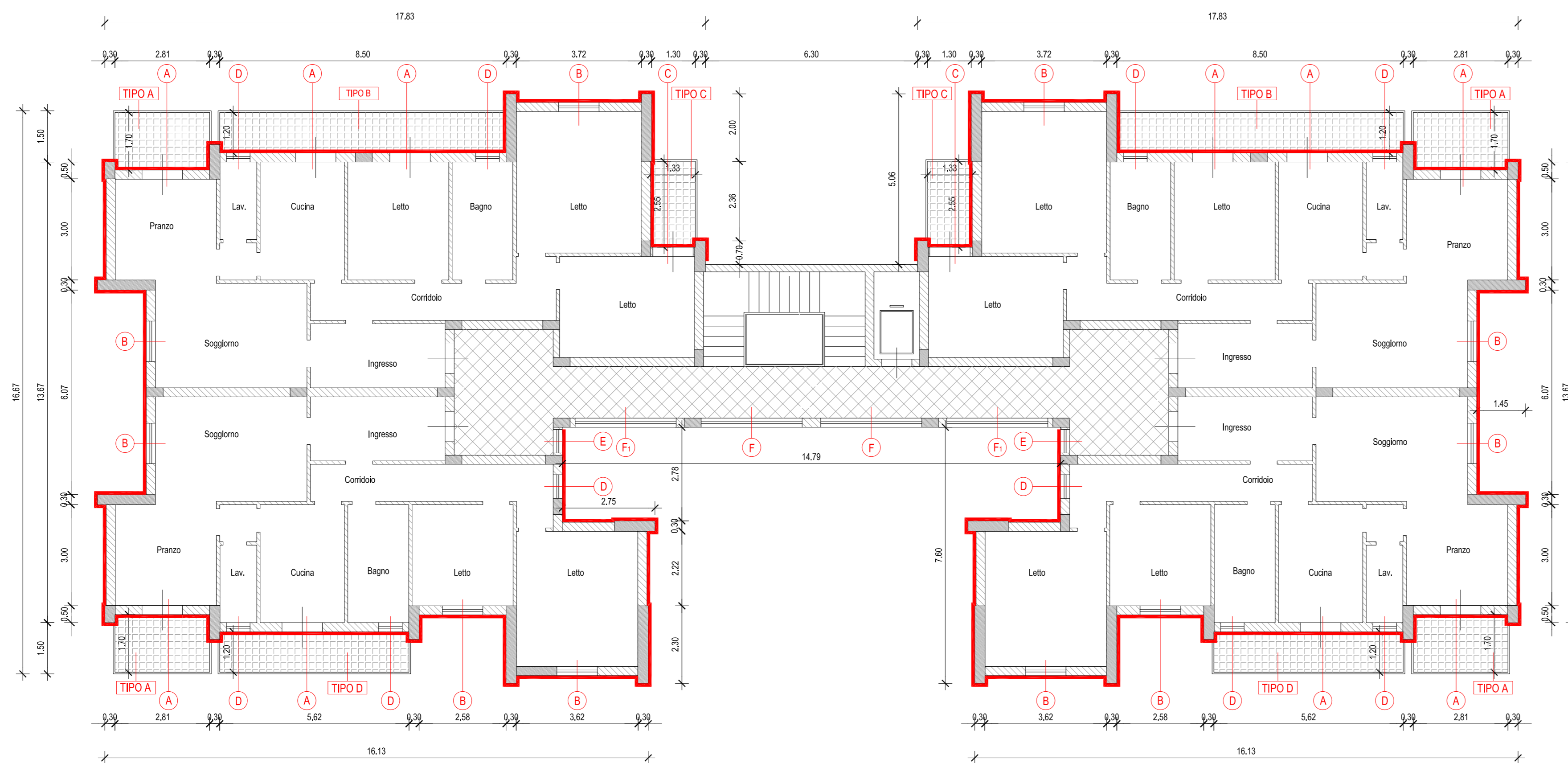
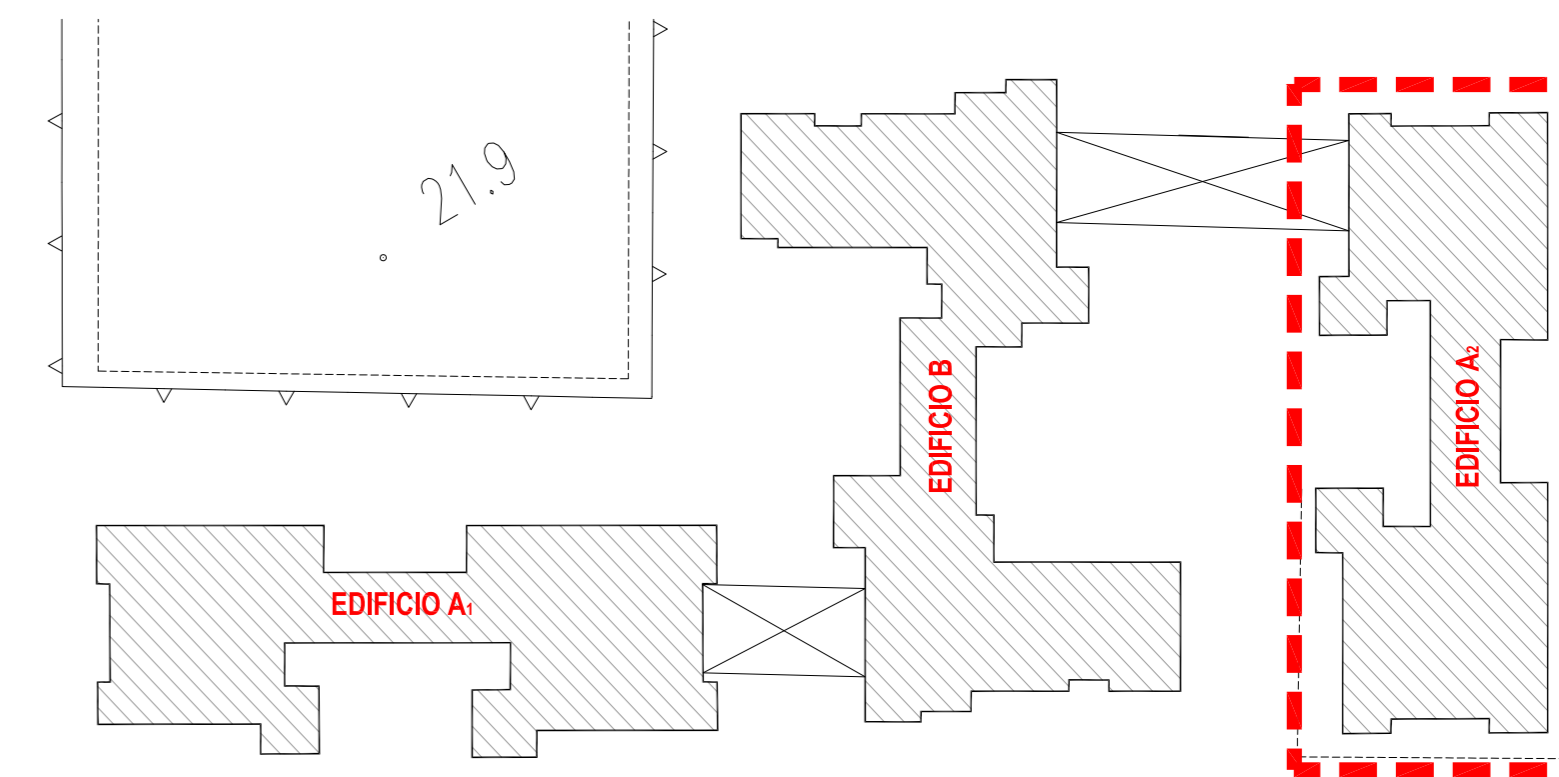


PIANTA PIANO TERRA
SCALA 1:100



PIANTA PIANO TIPO
SCALA 1:100



PLANIMETRIA GENERALE
SCALA 1:500



LEGGENDA

- PARETI CON RIVESTIMENTO TERMOISOLANTE "CAPPOTTO" (ART. 12.2.6.5 DI E.P.)
- (A) TIPOLOGIA INFISSO
- TIPO A TIPOLOGIA BALCONE



ISTITUTO AUTONOMO CASE POPOLARI
DELLA PROVINCIA DI SIRACUSA

OGGETTO

LAVORI DI RIQUALIFICAZIONE ENERGETICA E MANUTENZIONE STRAORDINARIA NEL COMPLESSO EDILIZIO DI N.36 ALLOGGI DI E.R.P. IN PACHINO (SR) VIA MASCAGNI.

PROGETTO ESECUTIVO
Lotto n.2 - Edificio A2

TAVOLA

2

PIANTE EDIFICIO A2

MARZO 2017

IL PROGETTISTA.
Geom. Salvatore Carbone.

IL R.U.P.
Ing. Carmelo Uccello.

IL DIRIGENTE DELL'AREA TECNICA.
Ing. Carmelo Uccello.