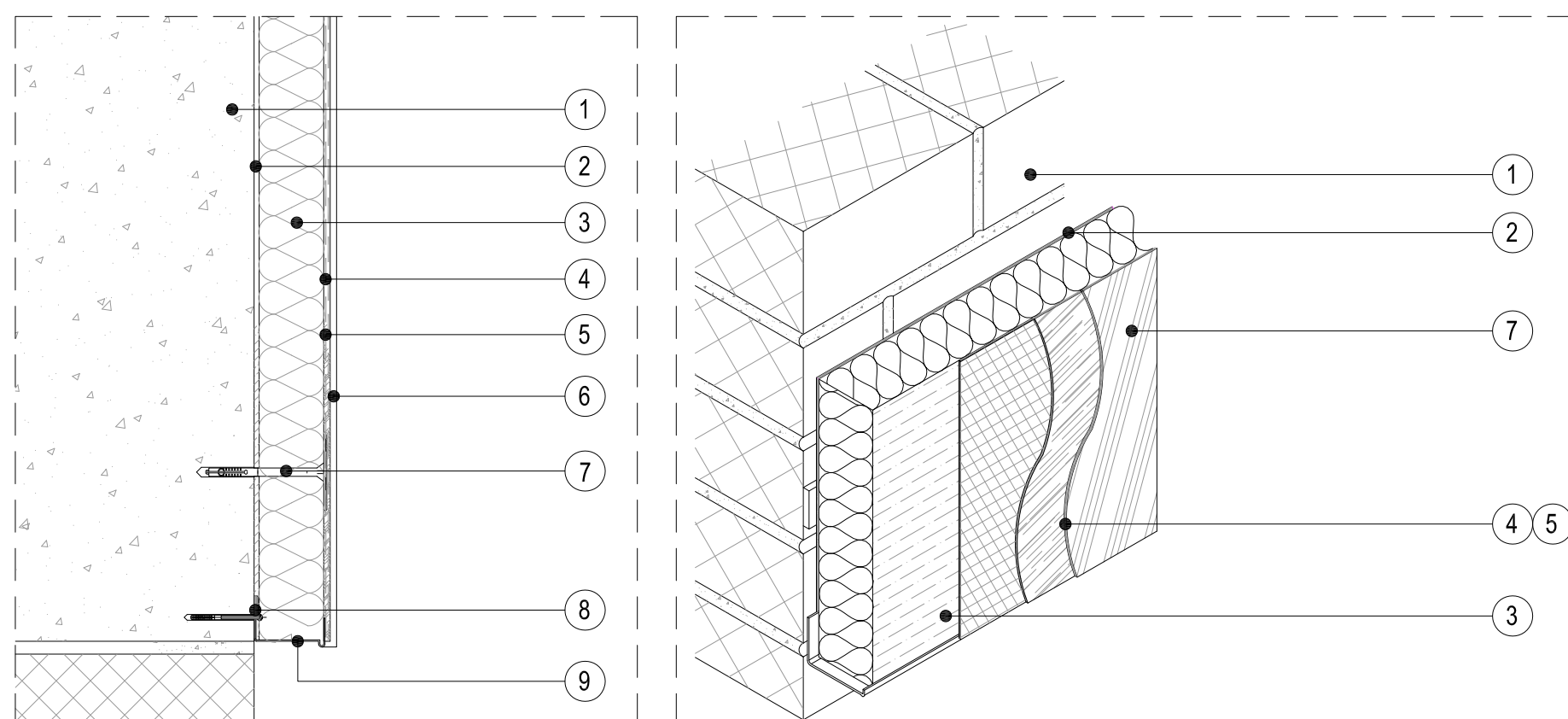


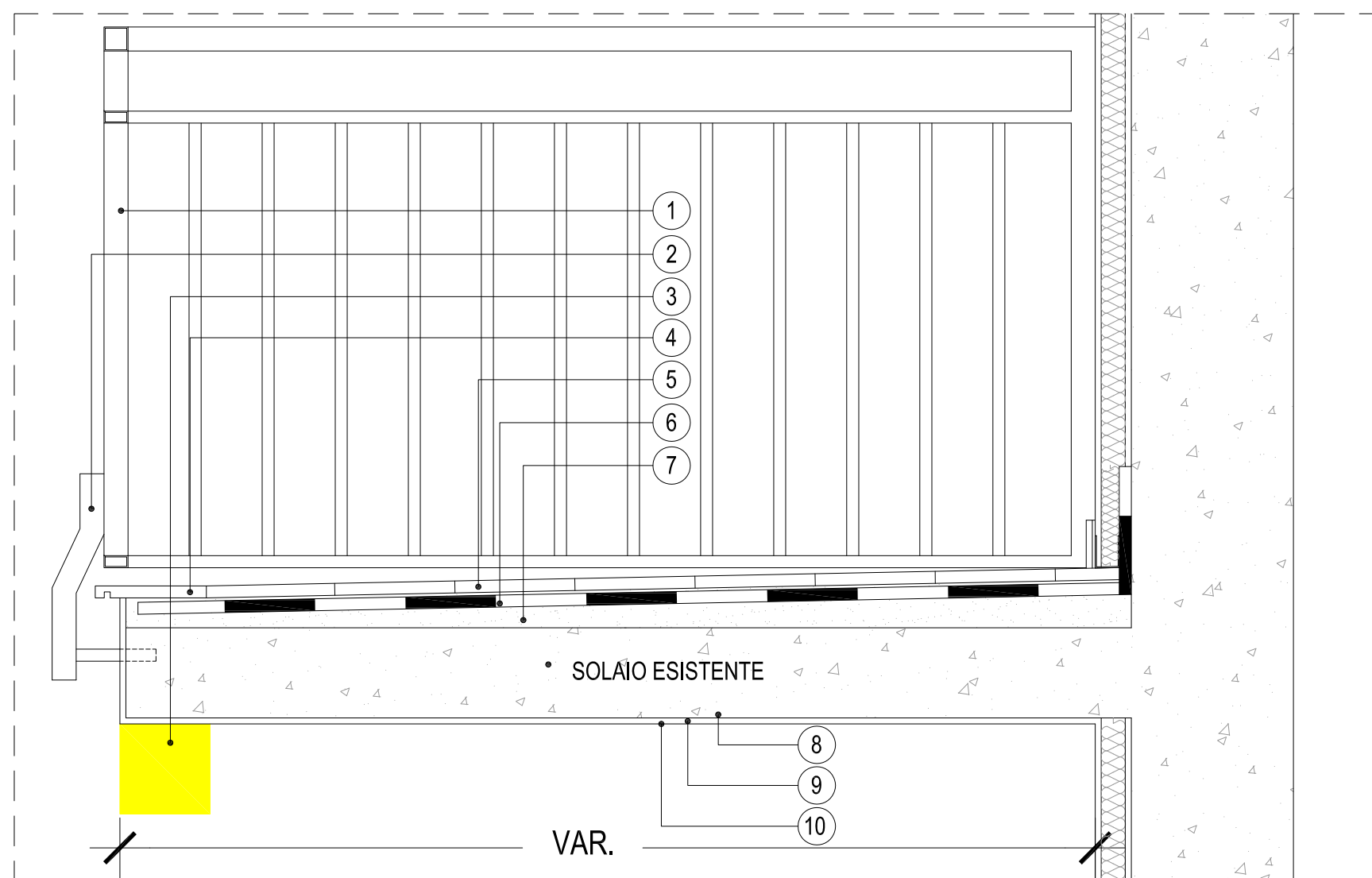
PARTICOLARE DI ADEGUAMENTO SISMICO
SCALA 1:10

- ① Preparazione del substrato: demolizione e rimozione dell'intonaco esistente e di tutte le parti incoerenti; per una fascia di 50cm lungo travi e successiva rimozione della polvere dai supporti effettuando un lavaggio con acqua a bassa pressione di tutte le superfici interessate
- ② Applicare un primo strato di intonaco strutturale a base calce
- ③ Installazione rete di rinforzo in fibra di basalto e acciaio inox
- ④ Barre elicoidali certificate EN845 in acciaio inox AISI 316 inserite a secco L 40cm
- ⑤ Applicazione di un secondo strato di intonaco strutturale a base calce fino allo spessore desiderato
- ⑥ Completare il ciclo dell'intonaco di rinforzo mediante rasanti



PARTICOLARE INTONACO A CAPPOTTO
SCALA 1:5

- ① Supporto in muratura
- ② Rasante/collante applicato con cordone sui bordi e tamponi interni in modo da coprire il 100% della superficie del pannello isolante
- ③ Lastre isolanti in polistirene espanso (spess.5mm)
- ④ Rasante fibrorinforzato
- ⑤ Rete di armatura in fibra di vetro, resistente agli alcali, applicata su tutta la superficie, con una sovrapposizione di un minimo di 100mm su tutti i lati del telo. La rete deve essere annegata nel rasante, ma rimanere sull'esterno dello strato di rasatura
- ⑥ Tassello per fissaggio su muratura adatto allo spessore di isolante e al tipo di supporto
- ⑦ Finitura con intonaco minerale silossanico
- ⑧ Elemento di compensazione (opzionale per i supporti fuori piombo)
- ⑨ Profilo di partenza in alluminio fissato al sottofondo con tasselli a percussione (profondità ancoraggio 25mm)



PARTICOLARE BALCONE E RINGHIERA
SCALA 1:10

- ① Montante in ferro scatolare da sostituire se danneggiato (ART. 14 di E.P.)
- ② Nuovo ancoraggio ringhiera con ferro scatolare al solaio (ART. AN.14 di E.P.)
- ③ Dentello di c.l.s. da demolire
- ④ Marmo spessore 2cm (ART. 10.1.1 di E.P.)
- ⑤ Pavimentazione in piastrelle monocottura (ART. 5.6 di E.P.)
- ⑥ Guaina bituminosa 4mm (ART. 12.1.3 di E.P.)
- ⑦ Spianata di malta (ART. 12.1.1 di E.P.)
- ⑧ Risanamento solaio in C.A. (ART. AN.03 di E.P.)
- ⑨ Intonaco per esterni (ART. 9.1.8 di E.P.)
- ⑩ Strato di finitura (ART. 9.1.9.1 di E.P.)



ISTITUTO AUTONOMO CASE POPOLARI
DELLA PROVINCIA DI SIRACUSA

OGGETTO

LAVORI DI RIQUALIFICAZIONE ENERGETICA E MANUTENZIONE STRAORDINARIA NEL COMPLESSO EDILIZIO DI N.36 ALLOGGI DI E.R.P. IN PACHINO (SR) VIA MASCAGNI.

PROGETTO ESECUTIVO

Lotto n.1 - Edificio A1 e B

TAVOLA

10

PARTICOLARI COSTRUTTIVI

MARZO 2017

IL PROGETTISTA.
Geom. Salvatore Carbone.

IL R.U.P.
Ing. Carmelo Uccello.

IL DIRIGENTE DELL'AREA TECNICA.
Ing. Carmelo Uccello.