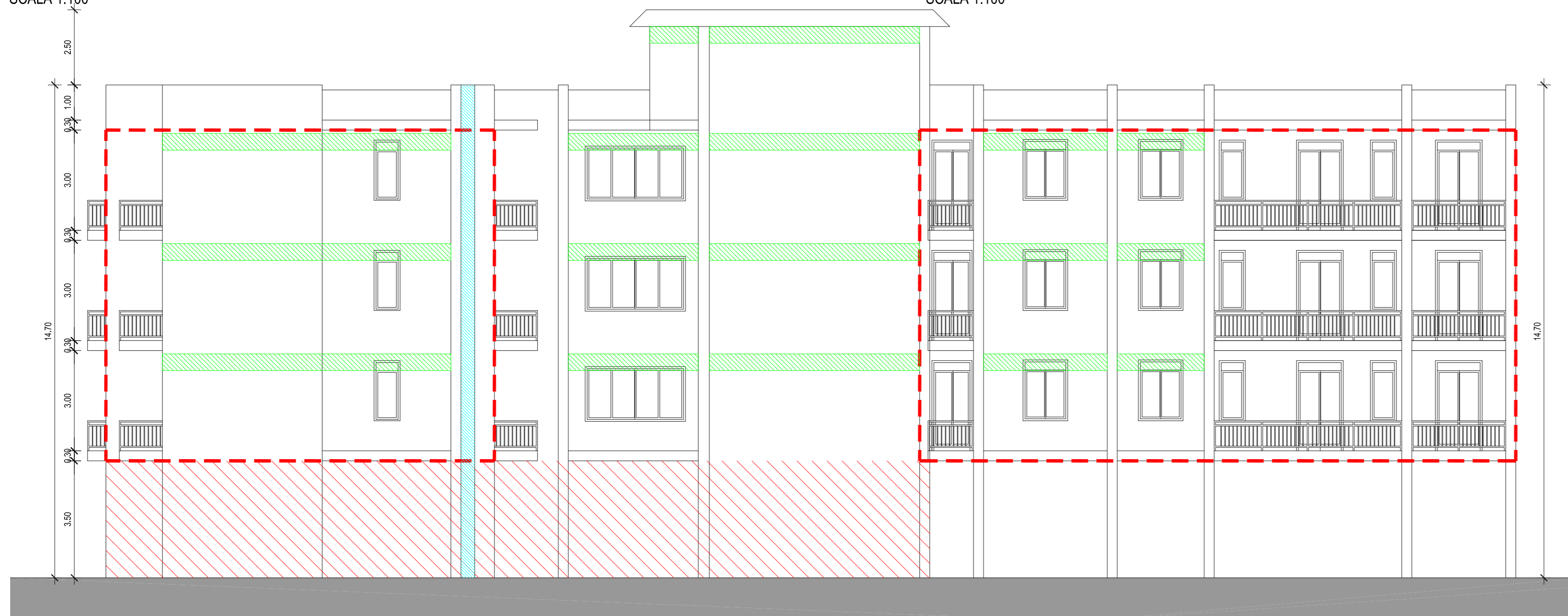




PROSPETTO SUD
SCALA 1:100



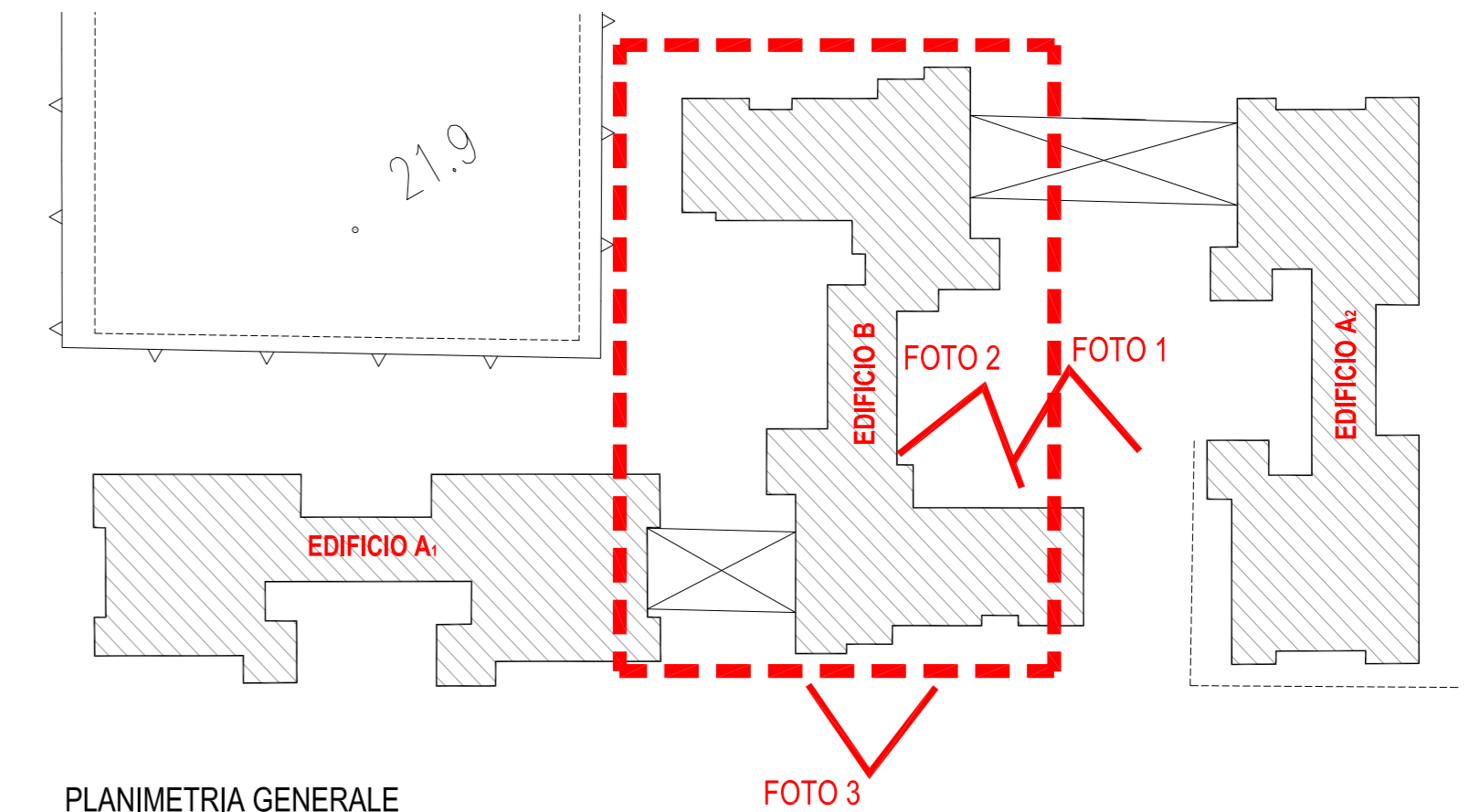
PROSPETTO NORD
SCALA 1:100



PROSPETTO OVEST
SCALA 1:100



PROSPETTO EST
SCALA 1:100



PLANIMETRIA GENERALE
SCALA 1:500
N

LEGENDA

- - - PARETI CON RIVESTIMENTO TERMOISOLANTE "CAPPOTTO" (ART. 12.2.6.5 DI E.P.)
- ▨ ANCORAGGIO ROMPAGNO ALLA STRUTTURA (ART. AN.02 DI E.P.)
- ▨ ZONA IN CUI NON SONO PREVISTI INTERVENTI



FOTO 1



FOTO 2



FOTO 3



ISTITUTO AUTONOMO CASE POPOLARI
DELLA PROVINCIA DI SIRACUSA

OGGETTO

LAVORI DI RIQUALIFICAZIONE ENERGETICA E MANUTENZIONE STRAORDINARIA NEL COMPLESSO EDILIZIO DI N.36 ALLOGGI DI E.R.P. IN PACHINO (SR) VIA MASCAGNI.

PROGETTO ESECUTIVO

Lotto n.1 - Edificio A₁ e B

TAVOLA

7

PROSPETTI
EDIFICIO B

MARZO 2017

IL PROGETTISTA.
Geom. Salvatore Carbone.

IL R.U.P.
Ing. Carmelo Uccello.

IL DIRIGENTE DELL'AREA TECNICA.
Ing. Carmelo Uccello.