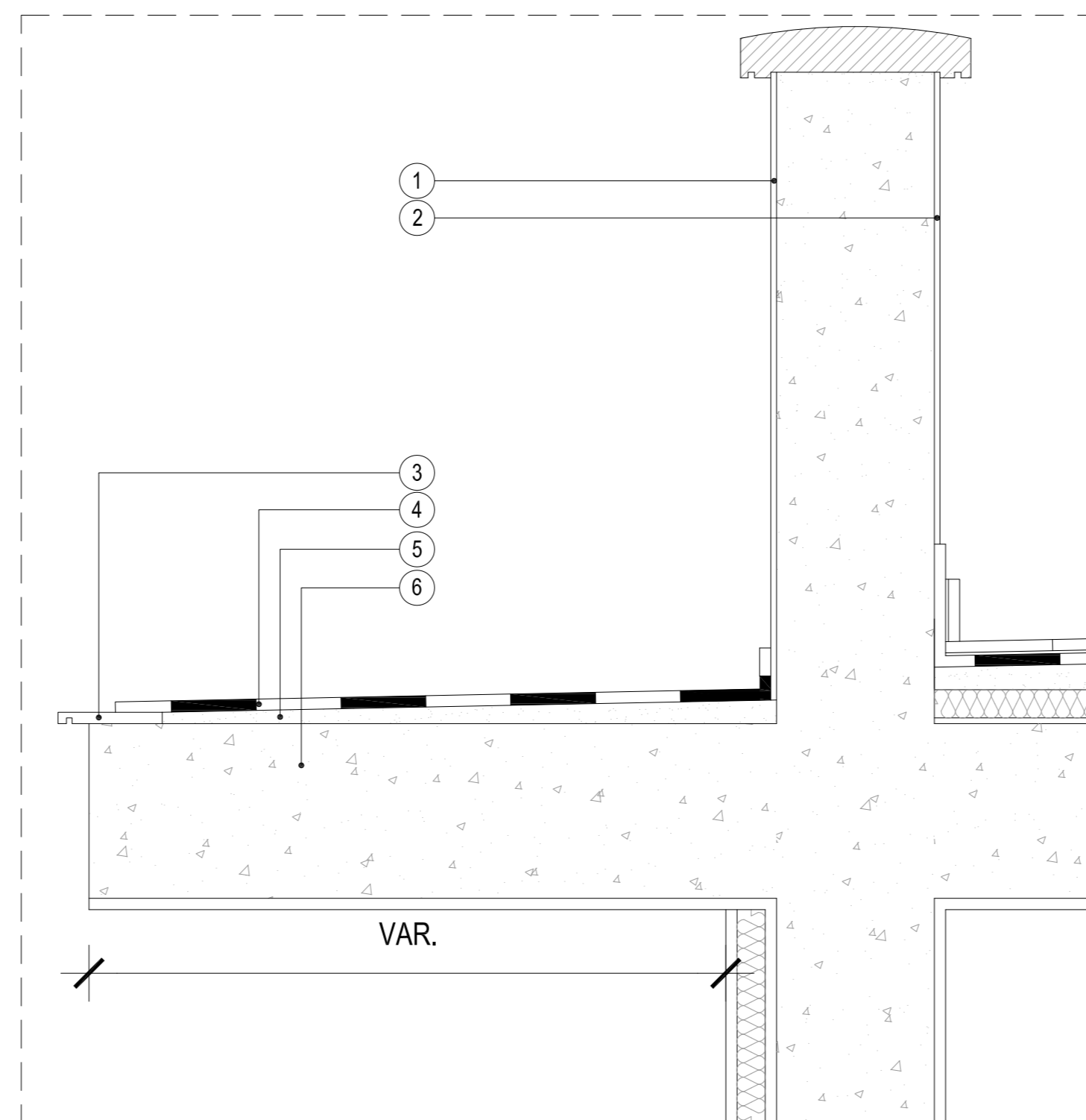
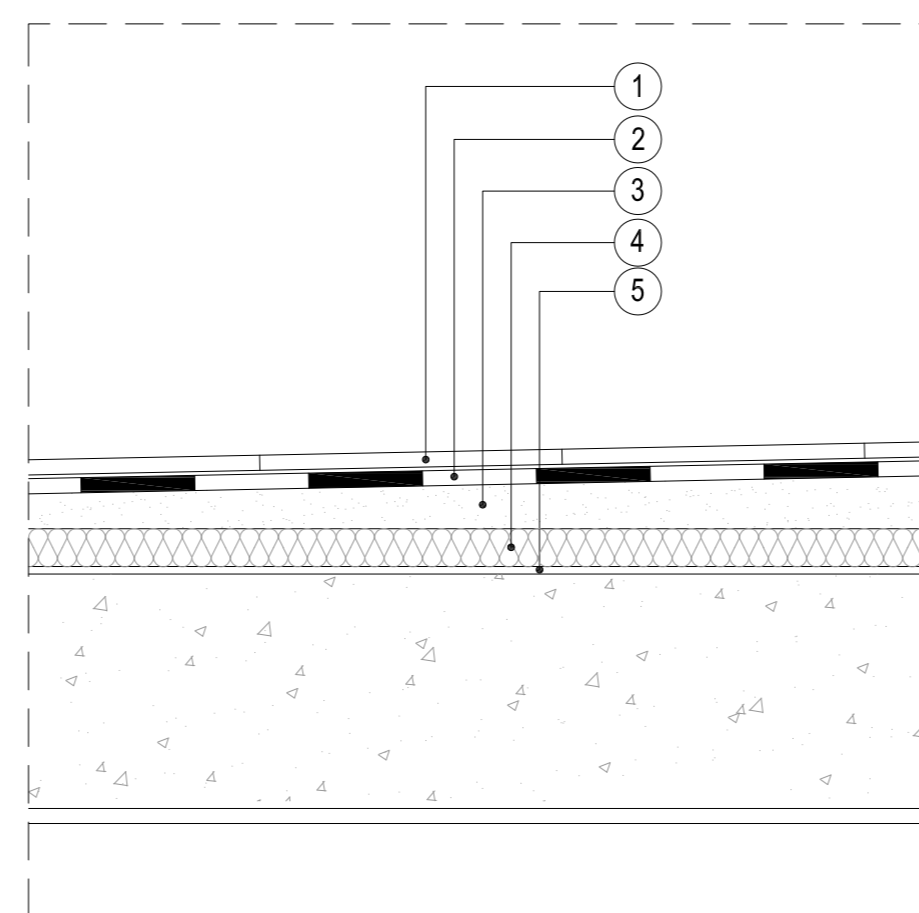


PIANTA PIANO TERRA
SCALA 1:100



- 1 Strato di finitura (ART. 9.1.9.2 di E.P.)
- 2 Tinteggiatura per esterni (ART. 11.2.2 di E.P.)
- 3 Marmo spessore 2cm
- 4 Guaina con membrana (ART. 12.1.6 di E.P.)
- 5 Spianata di malta (ART. 12.1.1 di E.P.)
- 6 Esistente

PARTECIPARE IMPERMEABILIZZAZIONE PENSILINE DI COPERTURA
SCALA 1:10



- 1 Pavimentazione in marmette e sottostante strato di malta di allettamento (ART. 5.1 di E.P.)
- 2 Guaina bituminosa 4mm (ART. 12.1.3 di E.P.)
- 3 Massetto per pendenze isolante (ART. 12.2.2 di E.P.)
- 4 Isolante termoacustico spessore 50mm (ART. 12.2.5.1 e 12.2.5.2 di E.P.)
- 5 Telo barriera al vapore (ART. AN.13 di E.P.)

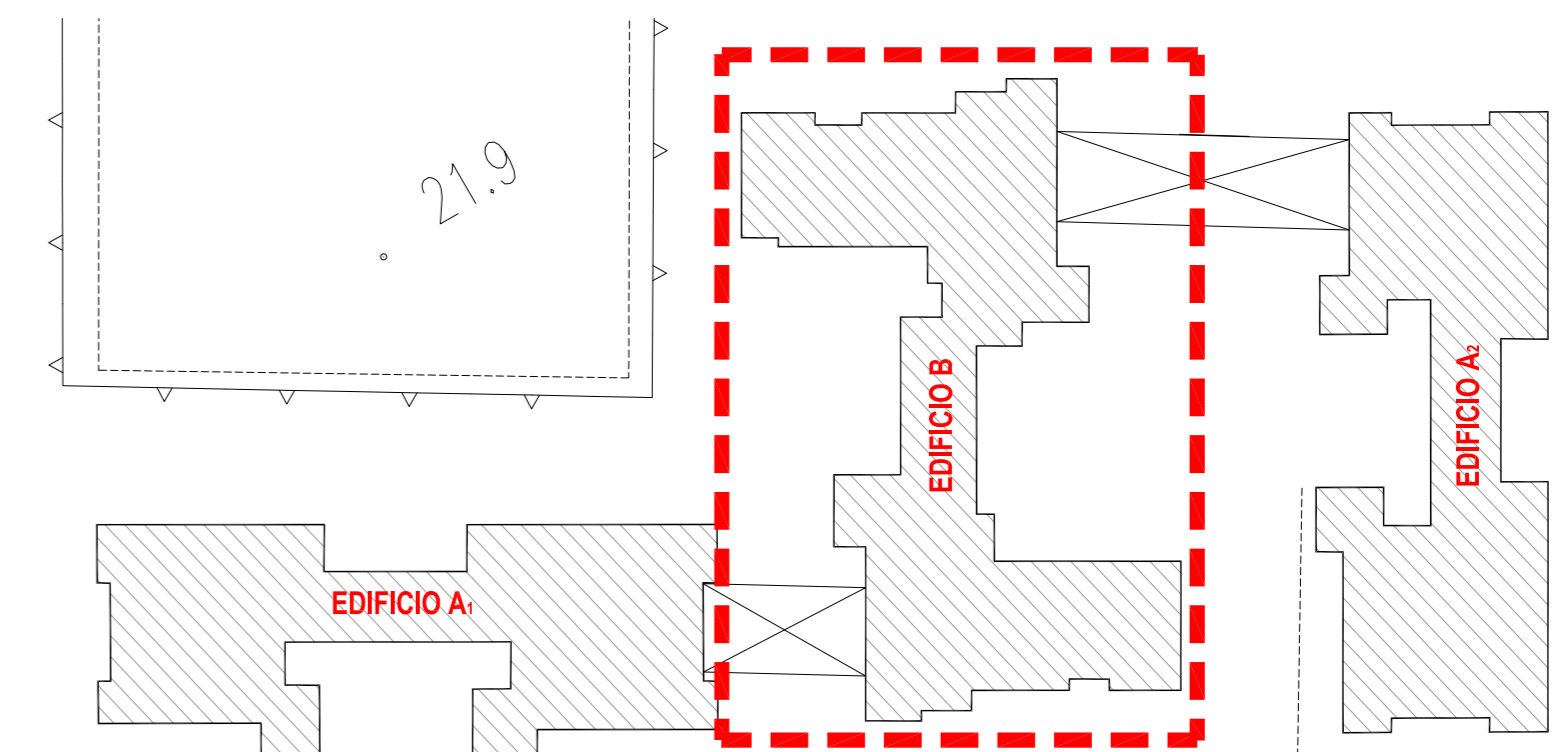
PARTECIPARE NUOVO PACCHETTO IMPERMEABILIZZANTE
SCALA 1:10



FOTO 1



FOTO 2



PLANIMETRIA GENERALE
SCALA 1:500



ISTITUTO AUTONOMO CASE POPOLARI
DELLA PROVINCIA DI SIRACUSA

OGGETTO

LAVORI DI RIQUALIFICAZIONE ENERGETICA E
MANUTENZIONE STRAORDINARIA NEL COMPLESSO
EDILIZIO DI N.36 ALLOGGI DI E.R.P. IN PACHINO (SR) VIA
MASCAGNI.

PROGETTO ESECUTIVO

Lotto n.1 - Edificio A1 e B

TAVOLA

6

PIANTA COPERTURA
EDIFICIO B

MARZO 2017

IL PROGETTISTA.
Geom. Salvatore Carbone.

IL R.U.P.
Ing. Carmelo Uccello.

IL DIRIGENTE DELL'AREA TECNICA.
Ing. Carmelo Uccello.