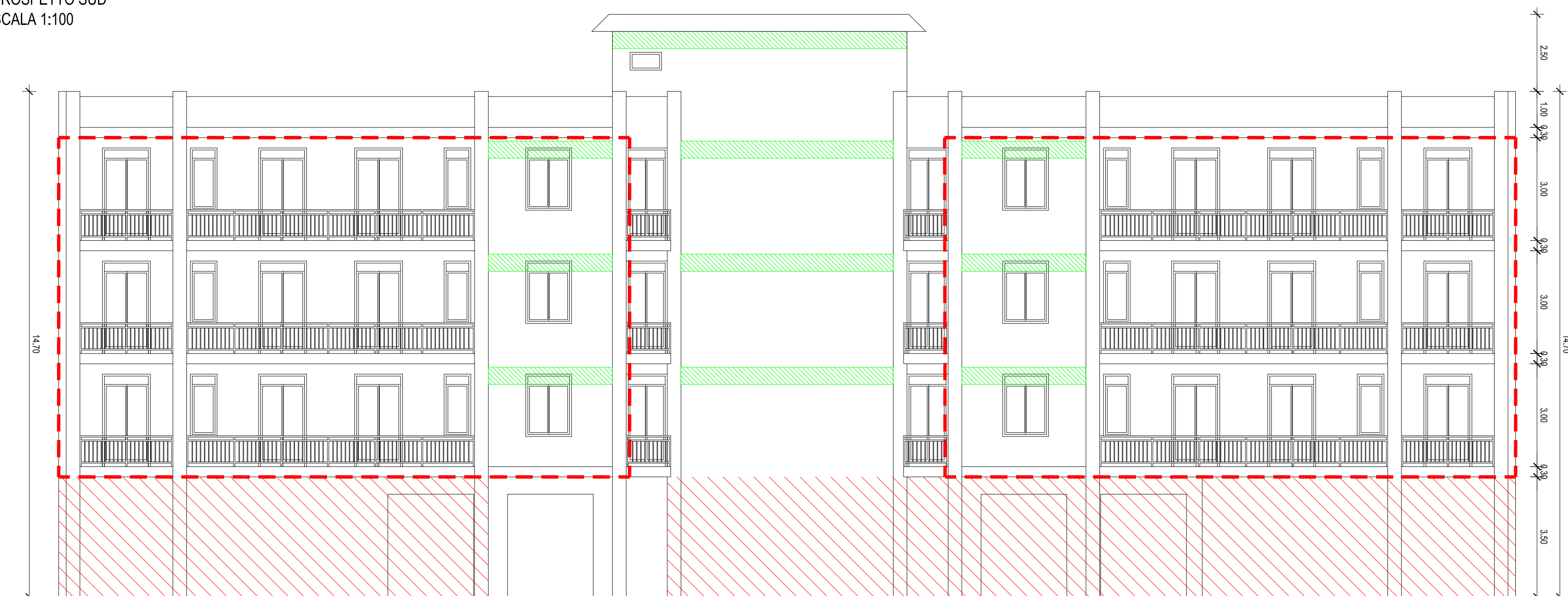


PROSPETTO OVEST  
SCALA 1:100

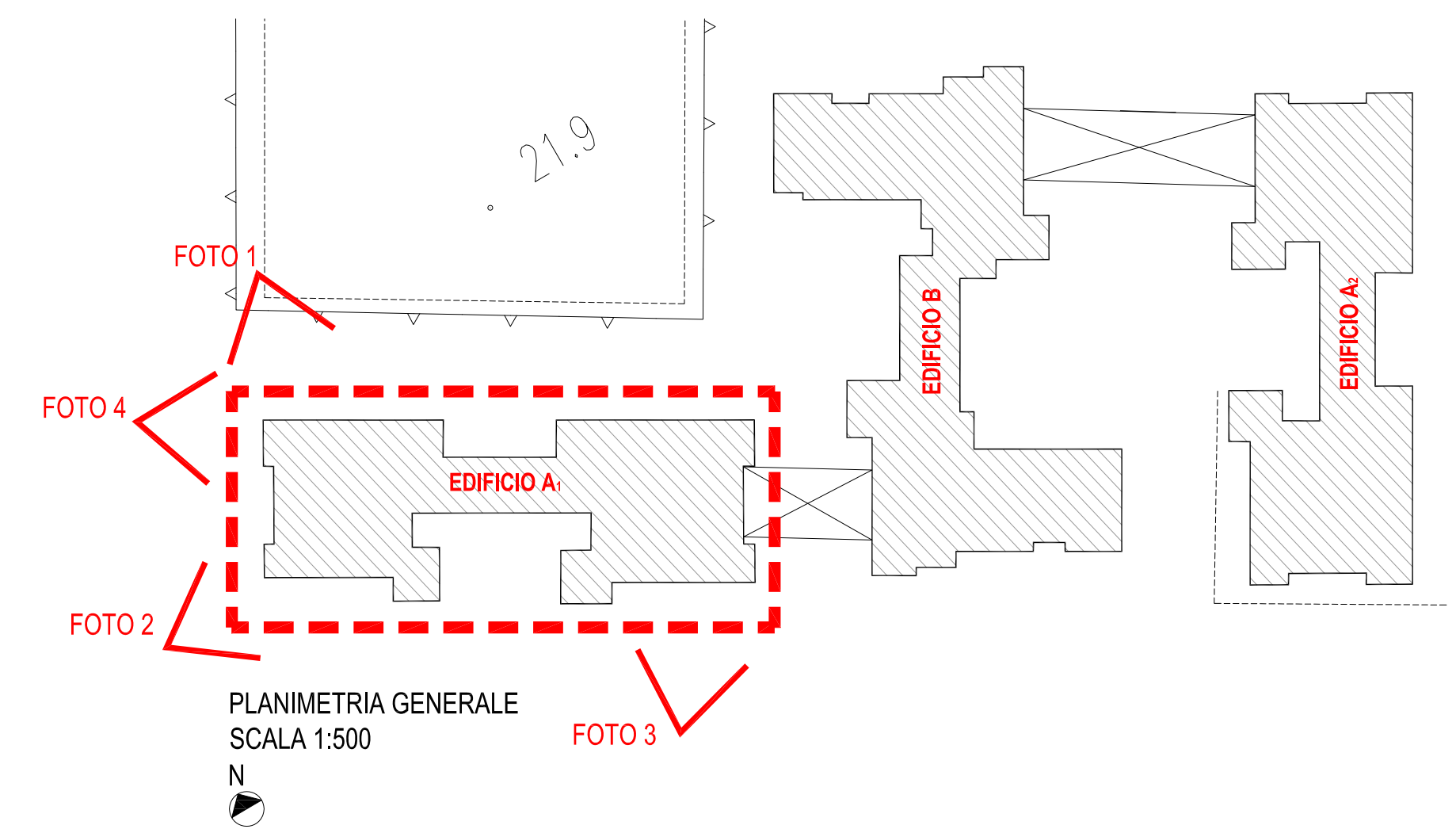
PROSPETTO EST  
SCALA 1:100



PROSPETTO SUD  
SCALA 1:100



PROSPETTO NORD  
SCALA 1:100



PLANIMETRIA GENERALE  
SCALA 1:500



FOTO 1



FOTO 2



FOTO 3

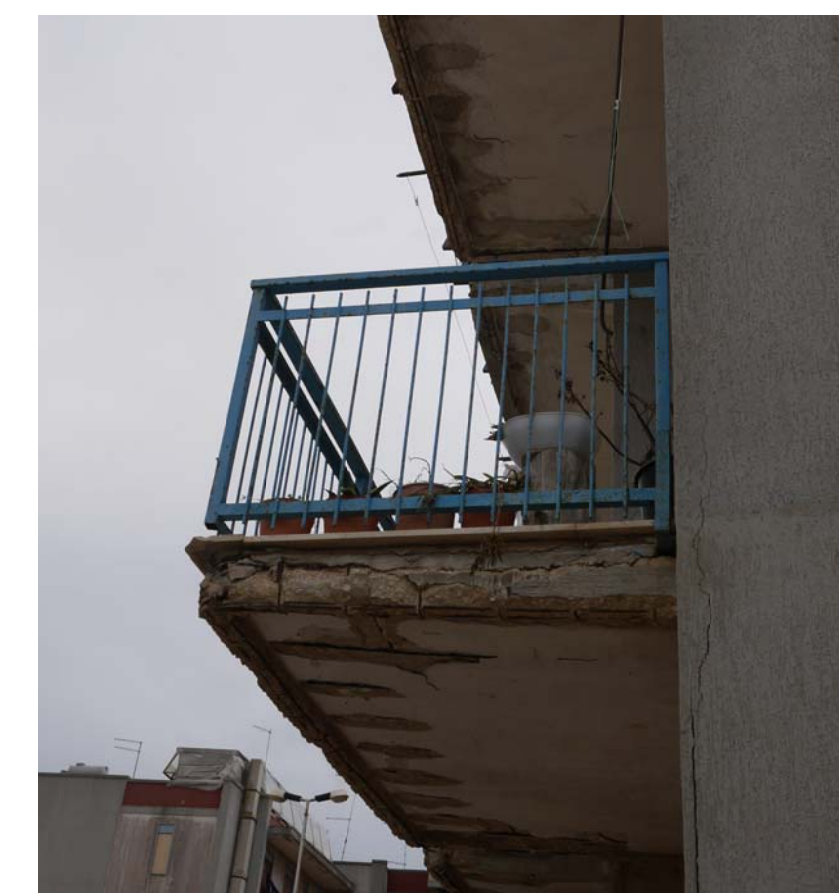


FOTO 4

LEGENDA

- PARETI CON RIVESTIMENTO TERMOISOLANTE "CAPPOTTO" (ART. 12.2.6.5 DI E.P.)
- ANCORAGGIO TOMPAGNO ALLA STRUTTURA (ART. AN.02 DI E.P.)
- ZONA IN CUI NON SONO PREVISTI INTERVENTI



ISTITUTO AUTONOMO CASE POPOLARI  
DELLA PROVINCIA DI SIRACUSA

OGGETTO

LAVORI DI RIQUALIFICAZIONE ENERGETICA E MANUTENZIONE STRAORDINARIA NEL COMPLESSO EDILIZIO DI N.36 ALLOGGI DI E.R.P. IN PACHINO (SR) VIA MASCAGNI.

PROGETTO ESECUTIVO

Lotto n.1 - Edificio A<sub>1</sub> e B

TAVOLA

4

PROSPETTI EDIFICIO A<sub>1</sub>

MARZO 2017

IL PROGETTISTA.  
Geom. Salvatore Carbone.

IL R.U.P.  
Ing. Carmelo Uccello.

IL DIRIGENTE DELL'AREA TECNICA.  
Ing. Carmelo Uccello.